

**Le dépistage du VIH c'est sage quel que
soit l'âge du médecin**
conférence interactive pour médecins engagés

31 mars 2011

M. Cavassini, PD
Service des Maladies Infectieuses, CHUV

Remerciements:

Catherine Lugeon, Thierry Horn, Olivier Clerc, Katie Darling, Rachel Cavassini

Docteur, quel est votre âge ?

1. 24-35 ans
2. 36-45 ans
3. 46-55 ans
4. > 55 ans

Pensez-vous dépister un nombre suffisant de patients pour le VIH ?

1. OUI
2. NON

Pour ceux qui ont répondu oui , pour quel % de vos patients connaissez-vous le status sérologique du VIH ?

1. 1-5 %
2. 6-20 %
3. 21-50 %
4. >50 %

Pour ceux qui ont répondu non,
voulez-vous dépister plus de patients ?

1. OUI
2. NON

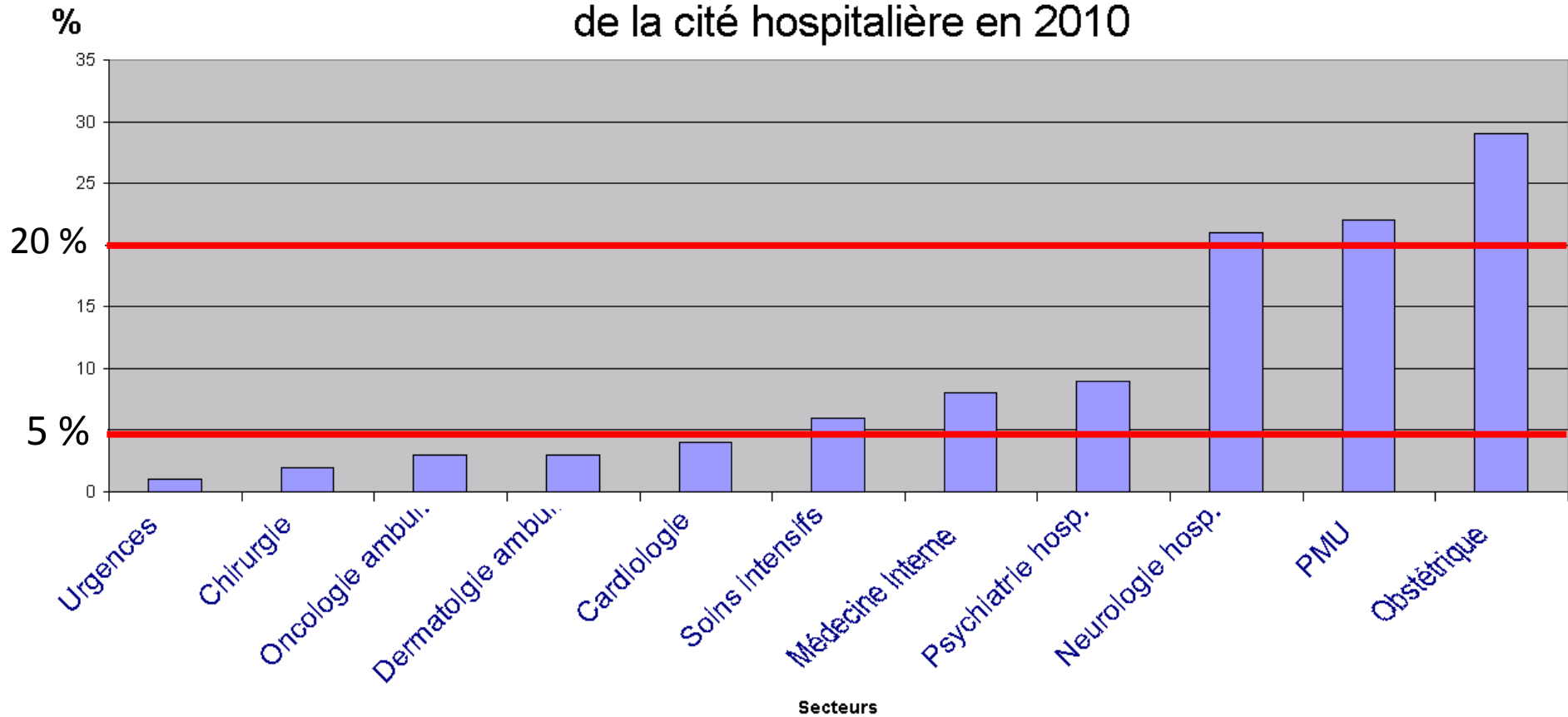
Pour les médecins de > 50 ans combien de tests VIH avez-vous effectués lors de vos 5 derniers jours de consultations ?

1. 0
2. 1-5
3. 6-20
4. >20

Pour les médecins de 25-49 ans combien de tests VIH avez-vous effectués lors de vos 5 derniers jours de consultations ?

1. 0
2. 1-5
3. 6-20
4. >20

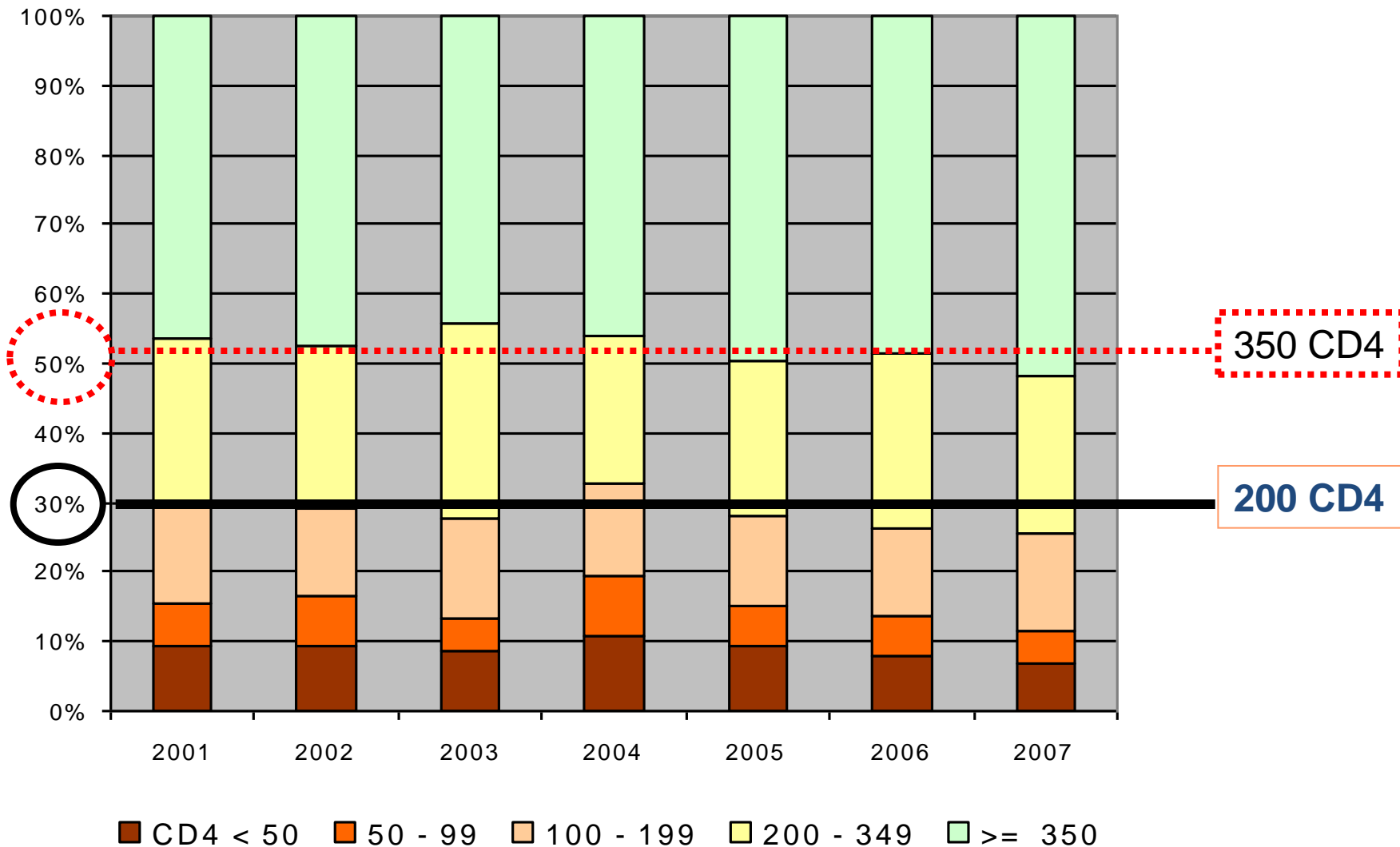
Patients testés pour le VIH selon différents secteurs de la cité hospitalière en 2010



Petit rappel sur l'importance du dépistage précoce du VIH

- ✓ **Patient** a un meilleur pronostic santé, social, professionnel.
- ✓ La santé du(es) **partenaire(s)** est améliorée par une diminution de nouvelles infections.
- ✓ Les **coûts** de la santé sont diminués
- ✓ La satisfaction et la réputation du **médecin** est bien meilleur qu'en cas de diagnostics tardifs.

Patients (%) stratifiés par le taux de CD4 le plus proche du diagnostic VIH de 2000 à 2007 dans la Cohorte VIH Suisse



Mortalité / Morbidité en Suisse, stratifié selon le taux de lymphocytes CD4 au moment du diagnostic

CD4	SIDA	Décès
<50 n=201	66 %	9%
50-199 n=395	36%	8%
>200 n=1319	4%	3%

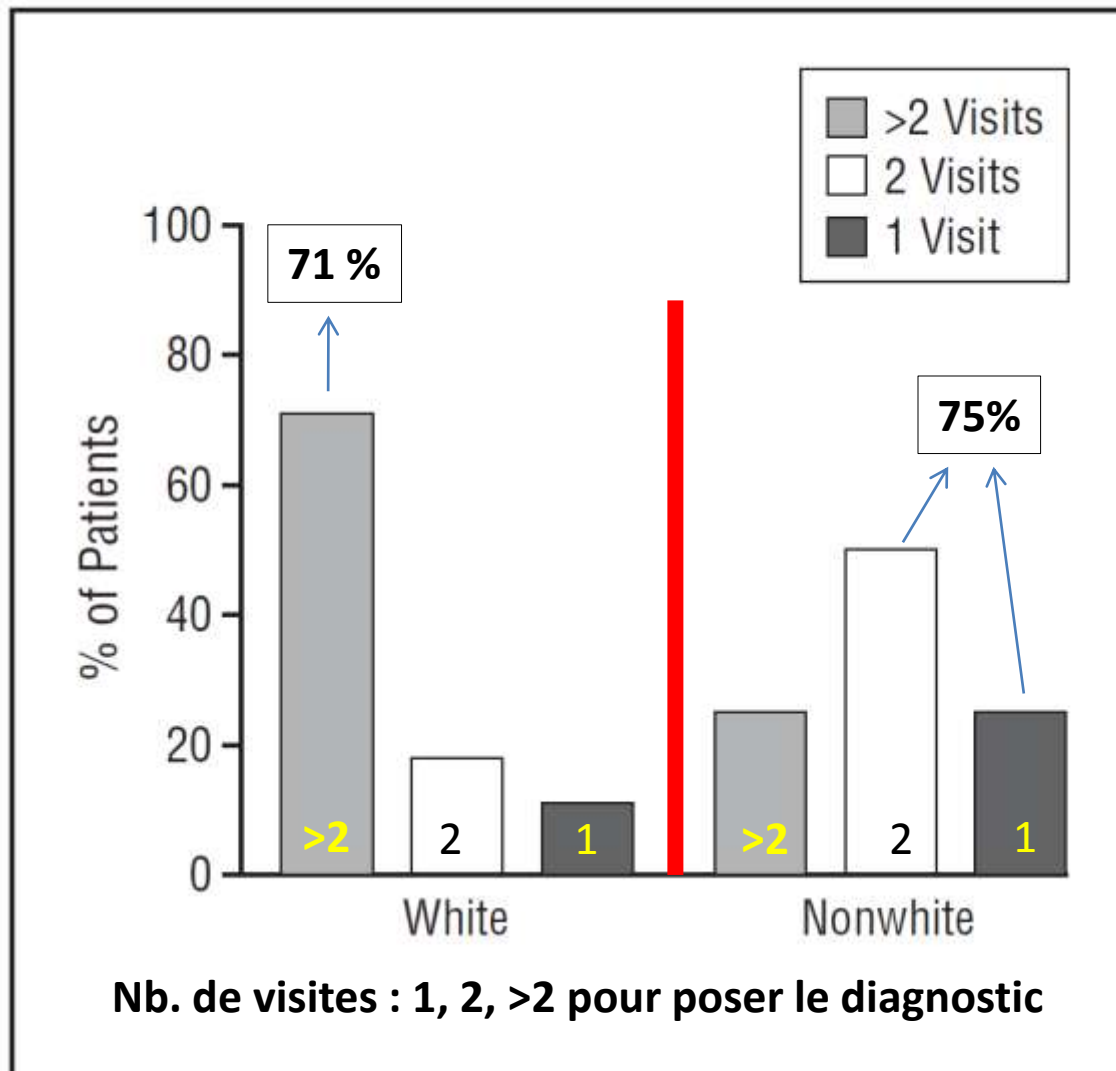
Wolbers et al. HIV medicine. 2008

**Femme, 55 ans T° 39, staphylocoques dans les urines, traitée par ab. x, revient car fièvre persiste et maux de gorges, strepto-test +, switch amoxiclav., douleurs abdominales et diarrhées, persistance de la fièvre consulte les urgences...
diagnostic ?**

1. Salpingite à Chlamydia
2. Endocardite sur bactériémie à Staph.aureus
3. Primo-infection VIH
4. Angine à Strepto A compliquée

Infrequent Diagnosis of Primary Human Immunodeficiency Virus Infection

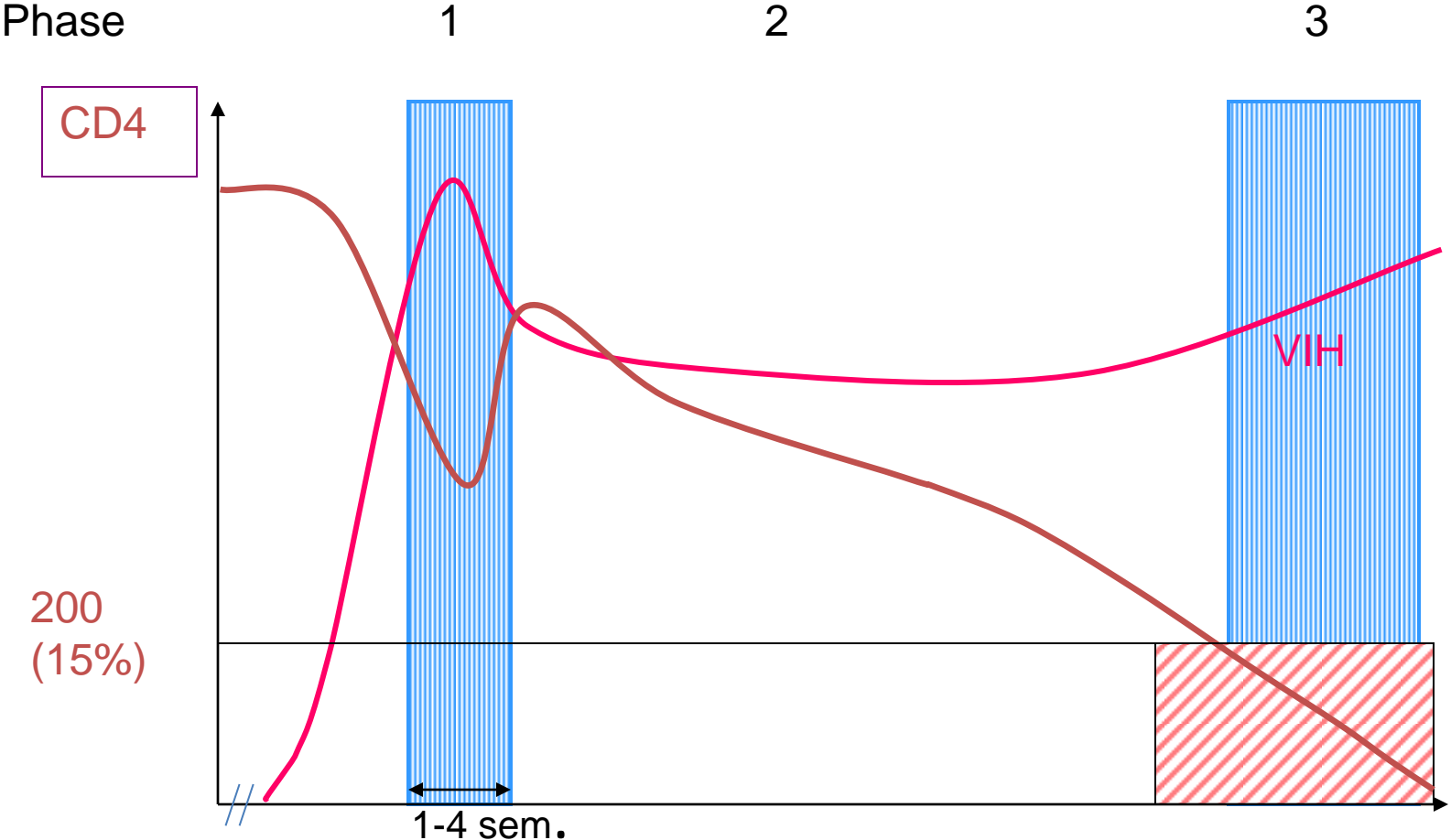
Missed Opportunities in Acute Care Settings Arch Intern Med. 2003;163:2097-2100

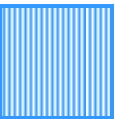



2 messages :

- **Le dépistage du VIH c'est sage le plus tôt possible dans la procédure diagnostic d'un patient fébrile**
- **Le dépistage du VIH c'est sage quel que soit l'origine du patient**

Rappel: évolution classique de l'infection



 Haute virémie = Grand risque de transmission du virus

 Moins de 200 CD4 = Grand risque de maladies opportunistes

Phase 1: la Primo-infection VIH



Tableau 1

Les symptômes et les résultats d'examen indiquant une primo-infection

Les principaux symptômes et résultats d'examen sont:

- Fièvre
- Fatigue
- Lymphadénopathie disséminée
- Pharyngite érythémateuse
- Eruption cutanée
- Maux de tête
- Méningite aseptique
- Lymphocytes réactifs

Les symptômes moins fréquents sont:

- Myalgie et arthralgie
- Diarrhées aiguës
- Nausées et vomissements
- Ulcère oral ou génital

Les symptômes et les résultats d'examen rares sont:

- Hépatospénomégalie
- Méningite aseptique et autres manifestations neurologiques

**Femme, 55 ans T° 39, staphylocoques dans les urines, traitée par ab. x, revient car fièvre persiste et maux de gorges, strepto-test +, switch amoxiclav., douleurs abdominales et diarrhées, persistance de la fièvre consulte les urgences...
diagnostic ?**

3. Primo-infection VIH

Nombre de Docteurs pour arriver au Diagnostic: n= 5

Nombre de consult. pour le diagnostic: 3 (2 ambul. puis hospitalisation)

Pour effectuer le dépistage VIH chez cette patiente :

1. Vous demandez l'accord explicite du patient avant d'effectuer un test HIV.
2. Vous devez obligatoirement informer le patient que vous allez procéder à un dépistage VIH.
3. Il est recommandé d'informer le patient qu'un test VIH va être effectué.
4. Un conseil pré-test VIH s'applique dans cette situation. (counselling)

Pour effectuer le dépistage VIH chez cette patiente :

- ✓ le médecin explique au patient qu'un dépistage du VIH s'avère indiqué.
- ✓ Cette indication se fonde sur le tableau clinique et ce, **même si le patient ne pense pas avoir eu un comportement à risque.**
- ✓ Le médecin l'informe de la contagiosité élevée de l'infection au stade de la primo-infection.

Pour effectuer le dépistage VIH chez cette patiente :

1. Vous demandez l'accord explicite du patient avant d'effectuer un test HIV.
2. Vous devez obligatoirement informer le patient que vous allez procéder à un dépistage VIH.
- 3. Il est recommandé d'informer le patient qu'un test VIH va être effectué.**
4. Un conseil pré-test VIH s'applique dans cette situation. (counselling)

Quoi ???

Un dépistage VIH pour tous nos adultes avec syndrome grippal ???



Quelques autres indications cliniques (non SIDA) à un dépistage VIH



Quelques indications cliniques à un dépistage VIH (non SIDA)

Tableau 2a

Indications cliniques d'un dépistage du VIH

- Tableau clinique similaire à celui d'une mononucléose (cf. tableau 1)
- Infection sexuellement transmissible (syphilis, gonorrhée, chlamydia, lymphogranulome vénérien, herpès génital, condylomes acuminés, hépatite A, B et C)
- Tableau clinique neurologique (démence, méningite, encéphalite, paralysie faciale, polyneuropathie)
- Lymphome hodgkinien
- Lésions muco-cutanées à *Candida albicans*, zona chez les moins de 40 ans, dermatite séborrhéique, leucoplasie orale chevelue, exanthème inexplicé; lymphadénopathie périphérique généralisée, carcinome anal, dysplasie du col de l'utérus
- Syndrome de cachexie
- Grossesse
- Don d'organe, de sang et de sperme

Pour effectuer le dépistage VIH dans ces situations :

1. Vous demandez l'accord explicite du patient avant d'effectuer un test HIV.
2. Vous devez obligatoirement informer le patient que vous allez procéder à un dépistage VIH.
3. Il est recommandé d'informer le patient qu'un test VIH va être effectué.
4. Un conseil pré-test VIH s'applique dans cette situation. (counselling)

Pour effectuer le dépistage VIH dans ces situations :

- ✓ Le médecin informe le patient du fait qu'un dépistage du VIH va être effectué dans le cadre de la procédure de diagnostic.
- ✓ Si le patient n'accepte pas ce dépistage, il doit s'y opposer de manière claire.

Pour effectuer le dépistage VIH dans ces situations :

1. Vous demandez l'accord explicite du patient avant d'effectuer un test HIV.
2. Vous devez obligatoirement informer le patient que vous allez procéder à un dépistage VIH.
- 3. Il est recommandé d'informer le patient qu'un test VIH va être effectué.**
4. Un conseil pré-test VIH s'applique dans cette situation. (counselling)

Les patients suivants se présentent à votre consultation :

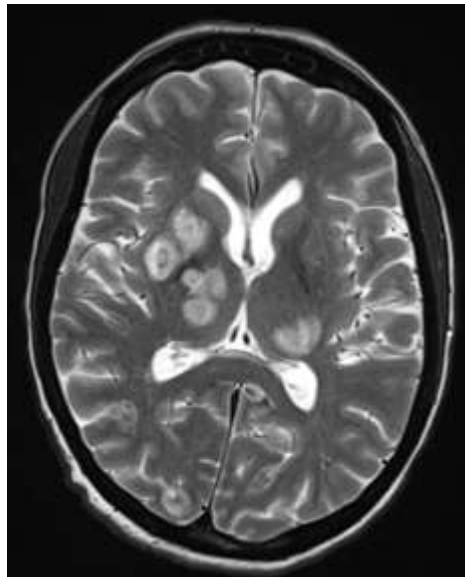
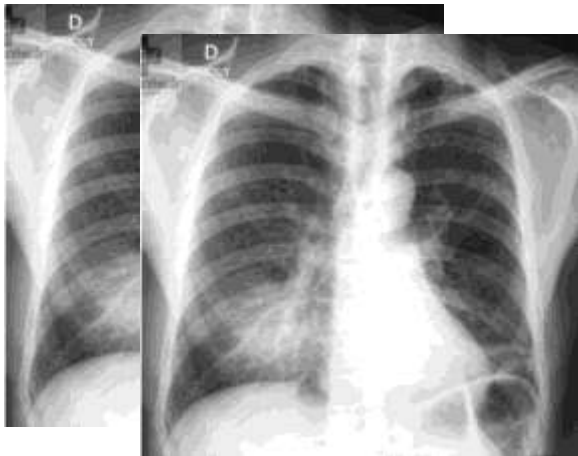


Tableau 2c

Pathologies pathognomoniques du sida

- Tuberculose
- Candidose œsophagienne
- *Pneumonie à Pneumocystis jiroveci* (anciennement *P. carinii*)
- Pneumonies bactériennes récidivantes
- Lésions Herpes simplex chroniques
- Sarcome de Kaposi
- Carcinome du col utérin
- Diarrhées chroniques causées par des cryptosporidies ou *Isospora belli*
- Leucoencéphalite multifocale progressive
- Toxoplasmose du SNC
- Lymphome primaire du SNC
- Lymphome non hodgkinien
- Méningite cryptococcique
- Atteinte rétinienne, de l'œsophage ou du colon à CMV
- Infections disséminées dues à des mycobactéries atypiques
- Histoplasmose extrapulmonaire ou coccidioïdomycose

Pour effectuer le dépistage VIH dans ces situations :

1. Vous demandez l'accord explicite du patient avant d'effectuer un test HIV.
2. Vous devez obligatoirement informer le patient que vous allez procéder à un dépistage VIH.
3. Il est recommandé d'informer le patient qu'un test VIH va être effectué.
4. Un conseil pré-test VIH s'applique dans cette situation. (counselling)

Pour effectuer le dépistage VIH dans ces situations :

1. Vous demandez l'accord explicite du patient avant d'effectuer un test HIV.
2. Vous devez obligatoirement informer le patient que vous allez procéder à un dépistage VIH.
- 3. Il est recommandé d'informer le patient qu'un test VIH va être effectué.**
4. Un conseil pré-test VIH s'applique dans cette situation. (counselling)

Les patients suivants se présentent à votre consultation pour un check up, à juste titre vous souhaitez effectuer un dépistage VIH :



Tableau 3

Les indications pour le dépistage du VIH et le conseil sur proposition du médecin

- a) Le patient appartient à un groupe présentant une prévalence élevée: hommes ayant des rapports sexuels avec d'autres hommes, personnes s'injectant de la drogue par injection, personnes issues d'un pays avec une forte prévalence du VIH (région subsaharienne).
 - b) Le patient évoque un comportement sexuel à risque avec une personne connue comme étant séropositive ou dans un environnement avec une forte prévalence du VIH (cf. a).
 - c) Une personne sexuellement active souhaite être dépistée.
 - d) Une personne revenant de voyage souhaite être dépistée.
-

Same-Sex Attraction Disclosure to Health Care Providers Among New York City Men Who Have Sex With Men

Implications for HIV Testing Approaches

- Parmi 452 HSH, **39 %** ne l'avaient jamais dit aux soignants
- **Aucun** HSH, **bi-sexuels** ne l'avaient dit aux soignants

Pour effectuer le dépistage VIH dans ces situations :

1. Vous demandez l'accord explicite du patient avant d'effectuer un test HIV.
2. Vous devez obligatoirement informer le patient que vous allez procéder à un dépistage VIH.
3. Il est recommandé d'informer le patient qu'un test VIH va être effectué.
4. Un conseil pré-test VIH s'applique dans cette situation. (counselling)

Pour effectuer le dépistage VIH dans ces situations :

1. Vous demandez l'accord explicite du patient avant d'effectuer un test HIV.
2. Vous devez obligatoirement informer le patient que vous allez procéder à un dépistage VIH.
3. Il est recommandé d'informer le patient qu'un test VIH va être effectué.
4. Un conseil pré-test VIH s'applique dans cette situation. (counselling)

Comment abordez-vous le dépistage du VIH ?

1. Vu votre contexte à risque, un dépistage du VIH est indiqué.
2. Puis-je aborder le thème de l'infection par le VIH et vous donner quelques conseils ?
3. (Sur le plan sexuel) avez-vous pris des risques ?
4. A quand remonte votre dernier test VIH ?

Comment abordez-vous le dépistage du VIH ?

1. Vu votre contexte à risque, un dépistage du VIH est indiqué.
2. Puis-je aborder le thème de l'infection par le VIH et vous donner quelques conseils ?
3. (Sur le plan sexuel) avez-vous pris des risques ?
4. A quand remonte votre dernier test VIH ?

Les patients aussi !

- 38 % des patients de la région lémanique pensent avoir été dépistés de routine pour le VIH avant une intervention élective orthopédique
- 70 % seraient favorable à un dépistage systématique du VIH avant une intervention chirurgicale





Dépistage du VIH effectué sur l'initiative des médecins: recommandations pour les patients adultes

Le *Provider induced counselling and testing* (PICT) désigne le dépistage du VIH effectué sur l'initiative du médecin, dans les cas où celui-ci estime possible que le patient soit infecté par le VIH.

Mais encore, dans le texte :

...Une infection VIH non traitée augmente par ailleurs le risque de développer une pathologie cardiovasculaire...

... Il convient donc également de penser à une infection VIH en cas d'infarctus du myocarde, d'évènements cérébrovasculaires....



Informez le patient, évaluez les risques, testez .

C'est quoi prendre des risques ?

Rapports sexuels vaginaux, anaux ou oraux,

non protégés avec

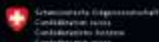
un **partenaire stable** ou occasionnel



1. Pénétration – toujours avec une capote.
2. Pas de sperme ni de sang dans la bouche.
3. Démangeaison, brûlure, écoulement ? Parlez-en à votre médecin.



1. Pénétration – toujours avec une capote.
2. Pas de sperme ni de sang dans la bouche.
3. Démangeaison, brûlure, écoulement ? Parlez-en à votre médecin.



Staatsschweiz Confédération suisse Confederazione Svizzera Confederaziun Svizra



AIDS ZÜRICH CENTER of AIDS
AIDS HELVETIA STERILIS
AIDS HELVETIA STERILIS



PLANES
SAUVEZ-VOUS EN SAUVEZ-LES AUTRES
SAUVEZ-VOUS EN SAUVEZ-LES AUTRES



check-your-lovelife.ch

Continuez le débat au café ...ou lors de vos prochaines aventures

